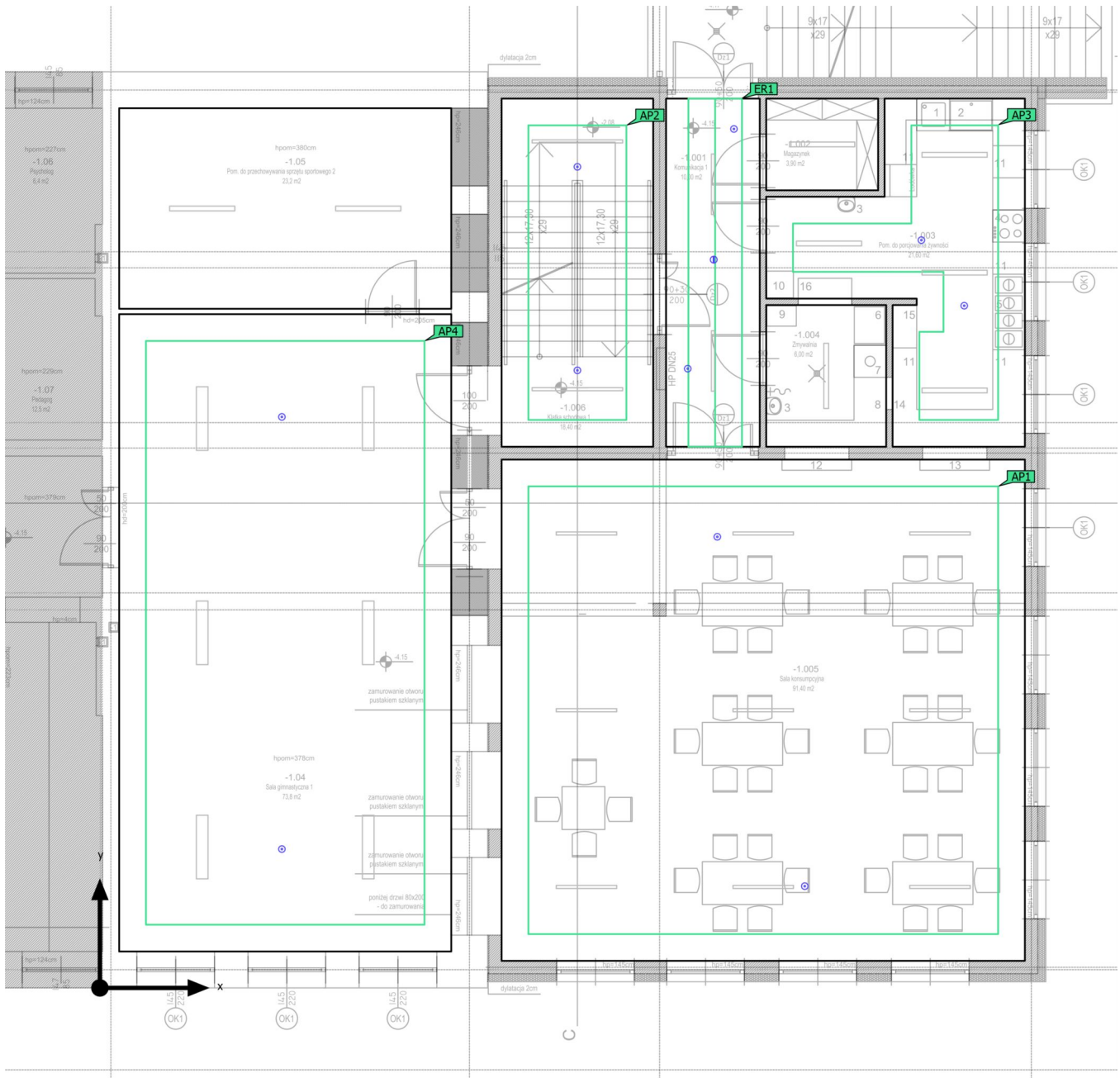


**Rozbudowa, przebudowa szkoły podstawowej nr 1 im
Tadeusza Kościuszki Wieliszew, powiat legionowski, gmina
Wieliszew nr ewid dz 4301, obreb Wieliszew**

Budynek 1 · PIWNICA (Scena oświetlenia awaryjnego)

Obiekty obliczeniowe



Budynek 1 · PIWNICA (Scena oświetlenia awaryjnego)

Obiekty obliczeniowe

Oznakowania antypaniczne

| Właściwości | E _{min.} (Zad.) | E _{maks} | U _d (Zad.) | Indeks |
|--|-----------------------------|-------------------|--------------------------|--------|
| Powierzchnia antypanikowa (-1.005 Sala konsumpcyjna) Prostopadłe natężenia oświetlenia (adaptacyjne) Wysokość: 0.000 m | 1.01 lx (≥ 0.50 lx) ✓ | 5.54 lx | 0.18 (≥ 0.025) ✓ | AP1 |
| Powierzchnia antypanikowa (-1.006 Klatka schodowa) Prostopadłe natężenia oświetlenia (adaptacyjne) Wysokość: 0.000 m | 5.61 lx (≥ 0.50 lx) ✓ | 7.55 lx | 0.74 (≥ 0.025) ✓ | AP2 |
| Powierzchnia antypanikowa (-1.003 Pom do porcjowania żywności) Prostopadłe natężenia oświetlenia (adaptacyjne) Wysokość: 0.000 m | 5.27 lx (≥ 0.50 lx) ✓ | 9.77 lx | 0.54 (≥ 0.025) ✓ | AP3 |
| Powierzchnia antypanikowa (-1.04 Sala gimnastyczna) Prostopadłe natężenia oświetlenia (adaptacyjne) Wysokość: 0.000 m | 2.04 lx (≥ 0.50 lx) ✓ | 5.30 lx | 0.38 (≥ 0.025) ✓ | AP4 |

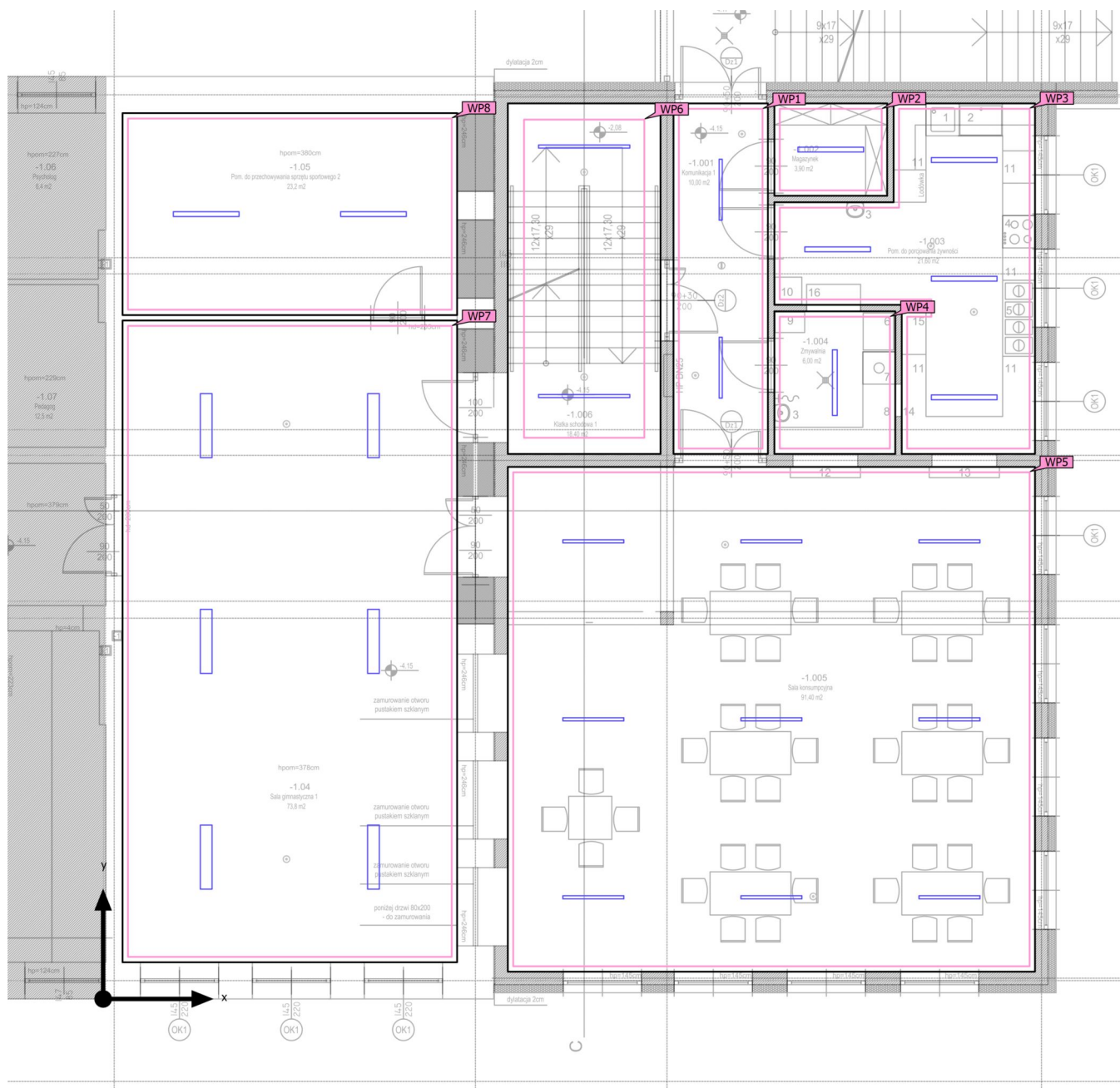
Drogi ewakuacyjne

| Właściwości | E _{min.} Powierzchnia środkowa (Zad.) | E _{maks} Powierzchnia środkowa | E _{min.} Linia środkowa (Zad.) | E _{maks} Linia środkowa | U _d (Zad.) | Indeks |
|---|---|---|---|-------------------------------------|--------------------------|--------|
| Droga ewakuacyjna 1 Prostopadłe natężenia oświetlenia (adaptacyjne) Wysokość: 0.000 m | 8.08 lx (≥ 0.50 lx) ✓ | 11.1 lx | 8.72 lx (≥ 1.00 lx) ✓ | 11.1 lx | 0.79 (≥ 0.025) ✓ | ER1 |

Wskazówki dotyczące planowania:

Obliczenie sceny oświetlenia awaryjnego zostało wykonane bez odbicia i bez uwzględnienia umieszczonego umeblowania.

Obiekty obliczeniowe



Budynek 1 · PIWNICA (Scena świetlna 1)

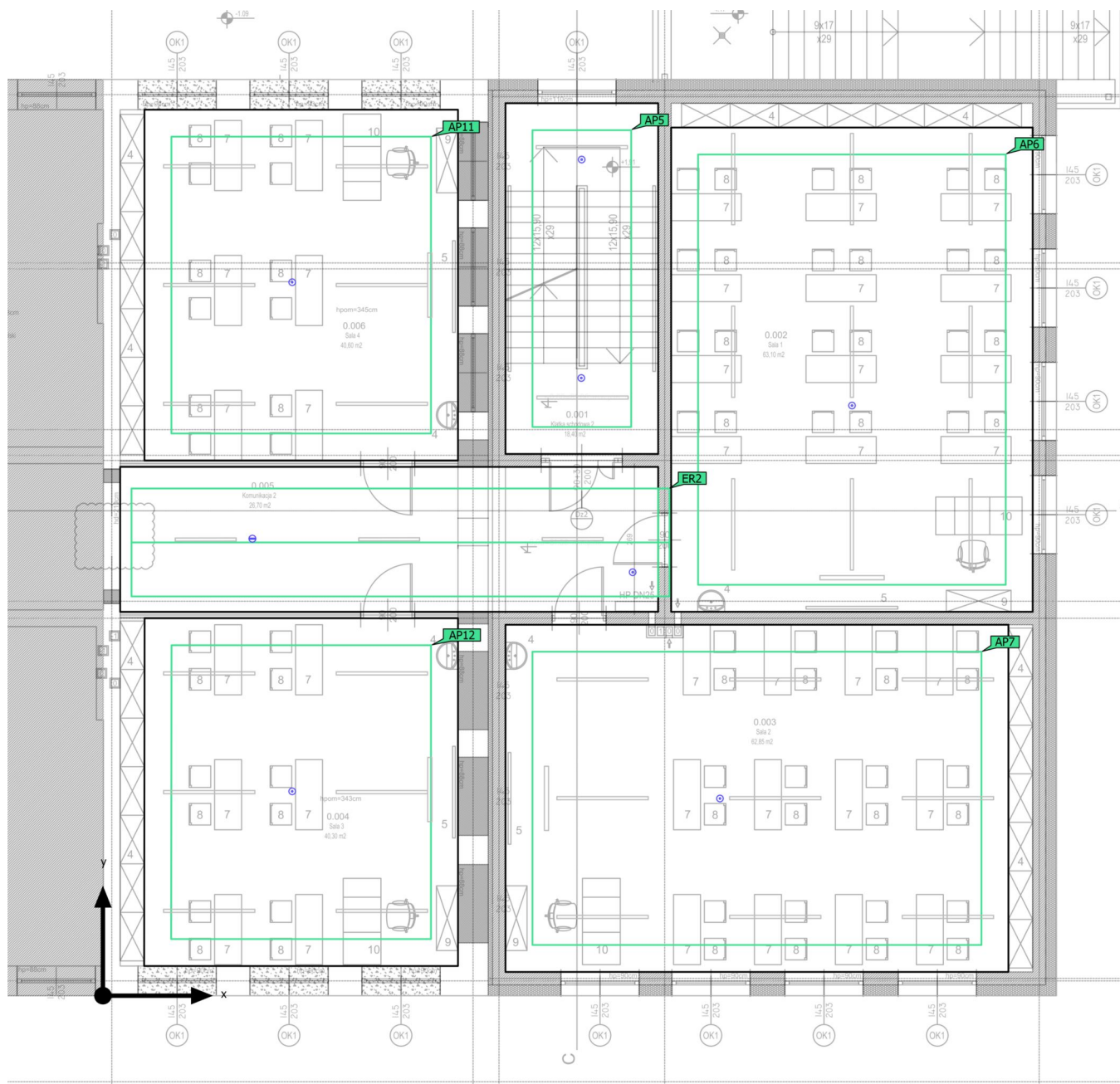
Obiekty obliczeniowe

Poziomy użytkowe

| Właściwości | \bar{E} (Zad.) | $E_{min.}$ | E_{maks} | $U_o (g_1)$ (Zad.) | g_2 | Indeks |
|---|---------------------------------|------------|------------|------------------------------|-------|--------|
| Płaszczyzna pracy (-1.001 Komunikacja) Prostopadłe natężenia oświetlenia Wysokość: 0.000 m, Margines: 0.100 m | 153 lx (≥ 100 lx) ✓ | 117 lx | 175 lx | 0.76 (≥ 0.40) ✓ | 0.67 | WP1 |
| Płaszczyzna pracy (-1.002 Magazynek) Prostopadłe natężenia oświetlenia Wysokość: 0.000 m, Margines: 0.100 m | 147 lx (≥ 100 lx) ✓ | 136 lx | 157 lx | 0.93 (≥ 0.40) ✓ | 0.87 | WP2 |
| Płaszczyzna pracy (-1.003 Pom do porcjowania żywności) Prostopadłe natężenia oświetlenia Wysokość: 0.850 m, Margines: 0.100 m | 590 lx (≥ 500 lx) ✓ | 418 lx | 748 lx | 0.71 (≥ 0.60) ✓ | 0.56 | WP3 |
| Płaszczyzna pracy (-1.004 Zmywalnia) Prostopadłe natężenia oświetlenia Wysokość: 0.850 m, Margines: 0.100 m | 346 lx (≥ 200 lx) ✓ | 294 lx | 399 lx | 0.85 (≥ 0.40) ✓ | 0.74 | WP4 |
| Płaszczyzna pracy (-1.005 Sala konsumpcyjna) Prostopadłe natężenia oświetlenia Wysokość: 0.850 m, Margines: 0.100 m | 216 lx (≥ 200 lx) ✓ | 157 lx | 254 lx | 0.73 (≥ 0.40) ✓ | 0.62 | WP5 |
| Płaszczyzna pracy (-1.006 Klatka schodowa) Prostopadłe natężenia oświetlenia Wysokość: 0.000 m, Margines: 0.300 m | 181 lx (≥ 150 lx) ✓ | 153 lx | 198 lx | 0.85 (≥ 0.40) ✓ | 0.77 | WP6 |
| Płaszczyzna pracy (-1.04 Sala gimnastyczna) Prostopadłe natężenia oświetlenia Wysokość: 0.850 m, Margines: 0.100 m | 342 lx (≥ 300 lx) ✓ | 247 lx | 409 lx | 0.72 (≥ 0.60) ✓ | 0.60 | WP7 |
| Płaszczyzna pracy (-1.05 Pom do przechowywania sprzętu sportowego) Prostopadłe natężenia oświetlenia Wysokość: 0.000 m, Margines: 0.100 m | 152 lx (≥ 100 lx) ✓ | 117 lx | 183 lx | 0.77 (≥ 0.40) ✓ | 0.64 | WP8 |

Budynek 2 · PARTER (Scena oświetlenia awaryjnego)

Obiekty obliczeniowe



Budynek 2 · PARTER (Scena oświetlenia awaryjnego)

Obiekty obliczeniowe

Oznakowania antypaniczne

| Właściwości | E _{min.} (Zad.) | E _{maks} | U _d (Zad.) | Indeks |
|---|-----------------------------|-------------------|--------------------------|--------|
| Powierzchnia antypanikowa (0.001 Klatka schodowa) Prostopadłe natężenia oświetlenia (adaptacyjne) Wysokość: 0.000 m | 6.62 lx (≥ 0.50 lx) ✓ | 8.21 lx | 0.81 (≥ 0.025) ✓ | AP5 |
| Powierzchnia antypanikowa (0.002 Sala 1) Prostopadłe natężenia oświetlenia (adaptacyjne) Wysokość: 0.000 m | 0.73 lx (≥ 0.50 lx) ✓ | 6.36 lx | 0.11 (≥ 0.025) ✓ | AP6 |
| Powierzchnia antypanikowa (0.003 Sala 2) Prostopadłe natężenia oświetlenia (adaptacyjne) Wysokość: 0.000 m | 0.69 lx (≥ 0.50 lx) ✓ | 6.32 lx | 0.11 (≥ 0.025) ✓ | AP7 |
| Powierzchnia antypanikowa (0.006 Sala 4) Prostopadłe natężenia oświetlenia (adaptacyjne) Wysokość: 0.000 m | 1.80 lx (≥ 0.50 lx) ✓ | 6.35 lx | 0.28 (≥ 0.025) ✓ | AP11 |
| Powierzchnia antypanikowa (0.004 Sala 3) Prostopadłe natężenia oświetlenia (adaptacyjne) Wysokość: 0.000 m | 1.85 lx (≥ 0.50 lx) ✓ | 6.33 lx | 0.29 (≥ 0.025) ✓ | AP12 |

Drogi ewakuacyjne

| Właściwości | E _{min.} Powierzchnia środkowa (Zad.) | E _{maks} Powierzchnia środkowa | E _{min.} Linia środkowa (Zad.) | E _{maks} Linia środkowa | U _d (Zad.) | Indeks |
|---|---|---|---|-------------------------------------|--------------------------|--------|
| Droga ewakuacyjna 2 Prostopadłe natężenia oświetlenia (adaptacyjne) Wysokość: 0.000 m | 3.48 lx (≥ 0.50 lx) ✓ | 9.36 lx | 5.33 lx (≥ 1.00 lx) ✓ | 9.32 lx | 0.57 (≥ 0.025) ✓ | ER2 |

Wskazówki dotyczące planowania:

Obliczenie sceny oświetlenia awaryjnego zostało wykonane bez odbicia i bez uwzględnienia umieszczonego meblowania.

Budynek 2 · PARTER (Scena świetlna 1)

Obiekty obliczeniowe



Budynek 2 · PARTER (Scena świetlna 1)

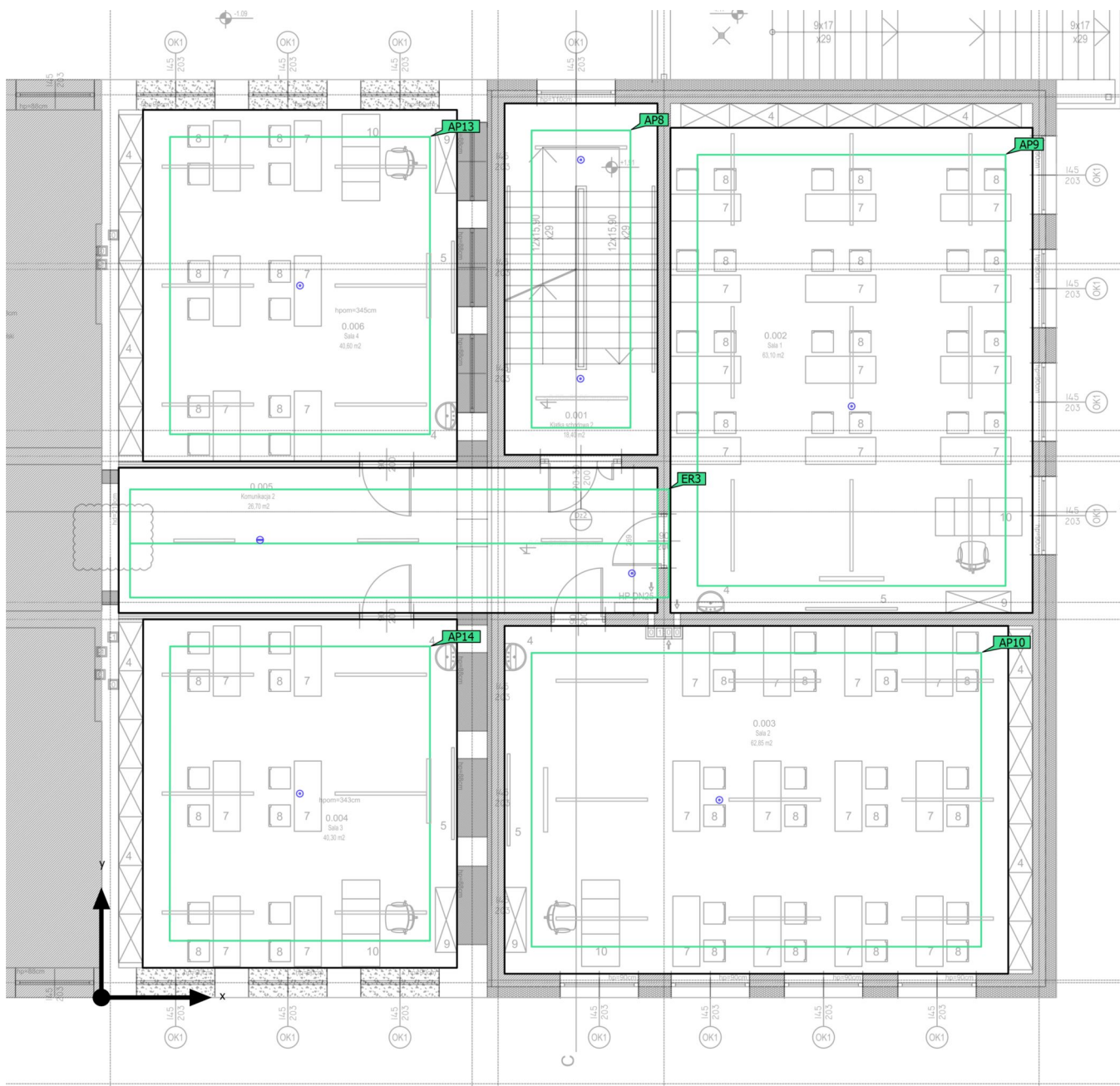
Obiekty obliczeniowe

Poziomy użytkowe

| Właściwości | \bar{E} (Zad.) | $E_{min.}$ | E_{maks} | $U_o (g_1)$ (Zad.) | g_2 | Indeks |
|--|---------------------------------|------------|------------|------------------------------|-------|--------|
| Płaszczyzna pracy (0.001 Klatka schodowa) Prostopadłe natężenia oświetlenia Wysokość: 0.000 m, Margines: 0.100 m | 197 lx (≥ 150 lx) ✓ | 150 lx | 232 lx | 0.76 (≥ 0.40) ✓ | 0.65 | WP9 |
| Płaszczyzna pracy (0.002 Sala 1) Prostopadłe natężenia oświetlenia Wysokość: 0.850 m, Margines: 0.200 m | 513 lx (≥ 500 lx) ✓ | 356 lx | 952 lx | 0.69 (≥ 0.60) ✓ | 0.37 | WP10 |
| Płaszczyzna pracy (0.003 Sala 2) Prostopadłe natężenia oświetlenia Wysokość: 0.850 m, Margines: 0.200 m | 518 lx (≥ 500 lx) ✓ | 345 lx | 1034 lx | 0.67 (≥ 0.60) ✓ | 0.33 | WP11 |
| Płaszczyzna pracy (0.004 Sala 3) Prostopadłe natężenia oświetlenia Wysokość: 0.850 m, Margines: 0.200 m | 521 lx (≥ 500 lx) ✓ | 378 lx | 995 lx | 0.73 (≥ 0.60) ✓ | 0.38 | WP12 |
| Płaszczyzna pracy (0.005 Komunikacja) Prostopadłe natężenia oświetlenia Wysokość: 0.000 m, Margines: 0.100 m | 164 lx (≥ 100 lx) ✓ | 114 lx | 191 lx | 0.70 (≥ 0.40) ✓ | 0.60 | WP13 |
| Płaszczyzna pracy (0.006 Sala 4) Prostopadłe natężenia oświetlenia Wysokość: 0.850 m, Margines: 0.100 m | 516 lx (≥ 500 lx) ✓ | 350 lx | 1064 lx | 0.68 (≥ 0.60) ✓ | 0.33 | WP14 |

Budynek 2 · PIETRO (Scena oświetlenia awaryjnego)

Obiekty obliczeniowe



Budynek 2 · PIETRO (Scena oświetlenia awaryjnego)

Obiekty obliczeniowe

Oznakowania antypaniczne

| Właściwości | $E_{min.}$ (Zad.) | E_{maks} | U_d (Zad.) | Indeks |
|---|-----------------------------------|------------|--------------------------------|--------|
| Powierzchnia antypanikowa (1.001 Klatka schodowa) Prostopadłe natężenia oświetlenia (adaptacyjne) Wysokość: 0.000 m | 7.32 lx (≥ 0.50 lx) ✓ | 8.81 lx | 0.83 (≥ 0.025) ✓ | AP8 |
| Powierzchnia antypanikowa (1.002 Sala chemiczna) Prostopadłe natężenia oświetlenia (adaptacyjne) Wysokość: 0.000 m | 0.73 lx (≥ 0.50 lx) ✓ | 7.14 lx | 0.10 (≥ 0.025) ✓ | AP9 |
| Powierzchnia antypanikowa (1.003 Sala 2) Prostopadłe natężenia oświetlenia (adaptacyjne) Wysokość: 0.000 m | 0.67 lx (≥ 0.50 lx) ✓ | 7.12 lx | 0.094 (≥ 0.025) ✓ | AP10 |
| Powierzchnia antypanikowa (1.006 Sala 4) Prostopadłe natężenia oświetlenia (adaptacyjne) Wysokość: 0.000 m | 1.95 lx (≥ 0.50 lx) ✓ | 7.15 lx | 0.27 (≥ 0.025) ✓ | AP13 |
| Powierzchnia antypanikowa (1.004 Sala 3) Prostopadłe natężenia oświetlenia (adaptacyjne) Wysokość: 0.000 m | 1.96 lx (≥ 0.50 lx) ✓ | 7.14 lx | 0.27 (≥ 0.025) ✓ | AP14 |

Drogi ewakuacyjne

| Właściwości | $E_{min.}$ Powierzchnia środkowa (Zad.) | E_{maks} Powierzchnia środkowa | $E_{min.}$ Linia środkowa (Zad.) | E_{maks} Linia środkowa | U_d (Zad.) | Indeks |
|---|--|--|--|------------------------------|-------------------------------|--------|
| Droga ewakuacyjna 3 Prostopadłe natężenia oświetlenia (adaptacyjne) Wysokość: 0.000 m | 3.49 lx (≥ 0.50 lx) ✓ | 10.4 lx | 5.76 lx (≥ 1.00 lx) ✓ | 10.4 lx | 0.56 (≥ 0.025) ✓ | ER3 |

Wskazówki dotyczące planowania:

Obliczenie sceny oświetlenia awaryjnego zostało wykonane bez odbicia i bez uwzględnienia umieszczonego meblowania.

Budynek 2 · PIETRO (Scena świetlna 1)

Obiekty obliczeniowe



Budynek 2 · PIETRO (Scena świetlna 1)

Obiekty obliczeniowe

Poziomy użytkowe

| Właściwości | \bar{E} (Zad.) | $E_{min.}$ | E_{maks} | $U_o (g_1)$ (Zad.) | g_2 | Indeks |
|--|---------------------------------|------------|------------|------------------------------|-------|--------|
| Płaszczyzna pracy (1.001 Klatka schodowa) Prostopadłe natężenia oświetlenia Wysokość: 0.000 m, Margines: 0.100 m | 209 lx (≥ 150 lx) ✓ | 148 lx | 256 lx | 0.71 (≥ 0.40) ✓ | 0.58 | WP15 |
| Płaszczyzna pracy (1.002 Sala chemiczna) Prostopadłe natężenia oświetlenia Wysokość: 0.850 m, Margines: 0.200 m | 527 lx (≥ 500 lx) ✓ | 369 lx | 972 lx | 0.70 (≥ 0.60) ✓ | 0.38 | WP16 |
| Płaszczyzna pracy (1.003 Sala 2) Prostopadłe natężenia oświetlenia Wysokość: 0.850 m, Margines: 0.200 m | 533 lx (≥ 500 lx) ✓ | 356 lx | 1045 lx | 0.67 (≥ 0.60) ✓ | 0.34 | WP17 |
| Płaszczyzna pracy (1.004 Sala 3) Prostopadłe natężenia oświetlenia Wysokość: 0.850 m, Margines: 0.200 m | 541 lx (≥ 500 lx) ✓ | 400 lx | 1007 lx | 0.74 (≥ 0.60) ✓ | 0.40 | WP18 |
| Płaszczyzna pracy (1.005 Komunikacja) Prostopadłe natężenia oświetlenia Wysokość: 0.000 m, Margines: 0.100 m | 172 lx (≥ 100 lx) ✓ | 119 lx | 202 lx | 0.69 (≥ 0.40) ✓ | 0.59 | WP19 |
| Płaszczyzna pracy (1.006 Sala 4) Prostopadłe natężenia oświetlenia Wysokość: 0.850 m, Margines: 0.100 m | 518 lx (≥ 500 lx) ✓ | 361 lx | 1073 lx | 0.70 (≥ 0.60) ✓ | 0.34 | WP20 |